

Bedankt voor uw aankoop van de sidetable! Deze luxe sidetable is een stijlvolle aanvulling voor elk interieur. Daarbij is deze sidetable met liefde voor u handgemaakt in Nederland.

In deze montage handleiding wordt stap voor stap uitgelegd hoe u de sidetable moet monteren aan de wand.

⚠ Waarschuwingen

- Het omvallen van de sidetable kan schade aan het product, mens en omgeving tot gevolg hebben. Bevestig de sidetable altijd aan een wand met de kantelbeveiliging die bij het product zit.
- Plaats geen zware voorwerpen op de sidetable.
- Laat kinderen niet spelen met de sidetable.
- Gebruik geen agressieve chemische reinigingsmiddelen bij het schoonmaken van de sidetable.
- Lees deze handleiding aandacht door voordat u de sidetable gaat monteren.

Meegeleverd

- 2 x Wandbeugels (vooraf gemonteerd)
- 2 x Fischer DuoPower 8 x 40 mm universele plug
- 2 x Carrosserieringen M5
- 2 x Spaanplaatschroeven 5 x 50 mm bolkop

Benodigd gereedschap

- Potlood
- Schroevendraaier
- Boormachine
- Hamer

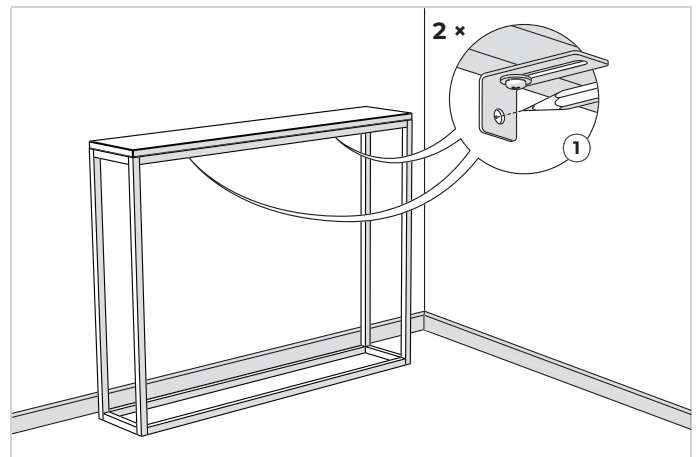
Informatie over de wandbevestiging

De meegeleverde Fischer DuoPower plug is geschikt voor hout, gipswanden en metselwerk. Indien het materiaal van uw wand hier niet vermeld staat, raden wij u aan om een specialist te raadplegen over het type bevestiging voor uw type wand.

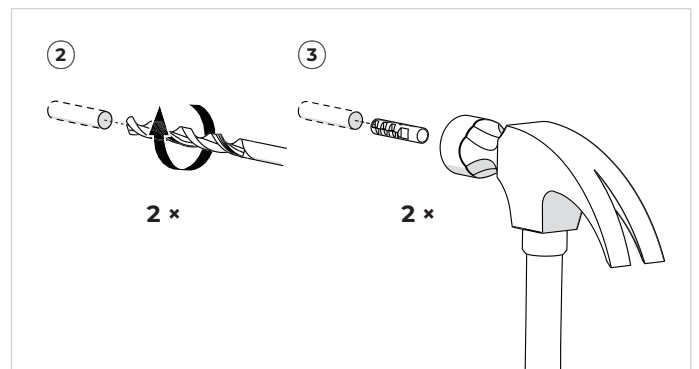
De maximale montageafstand vanaf de wand is 30 mm. Houd hierbij rekening met bijvoorbeeld plinten, zie de volgende afbeelding:



Montage

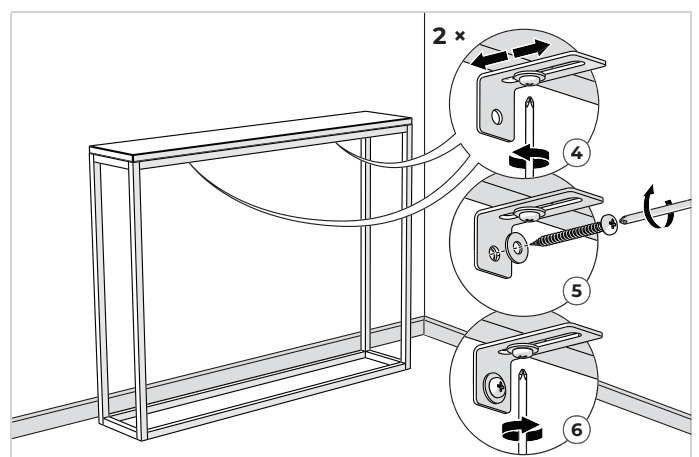


- 1 Teken de markering voor het te boren gat af op de wand.



Verwijder de sidetable van de wand voordat u begint met boren.

- 2 Boor een gat met de diameter en diepte van de plug.
- 3 Sla de plug tot aan de volgving in het gat met een hamer.



- 4 Verstel de wandbeugel op de gewenste montageafstand vanaf de wand door de schroef van de wandbeugel in het frame los te draaien.
- 5 Draai de schroef in de gemonteerde plug in de wand. De plug zet uit in de wand waardoor de plug in het gat wordt geklemd.
- 6 Draai de schroef van de wandbeugel vast om positie van de wandbeugel te fixeren.